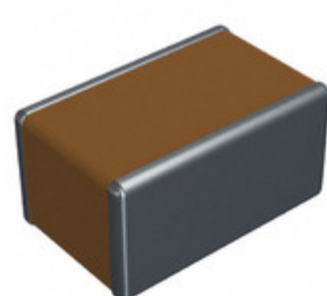


0508YC223MAT2W



Obrázky jsou pouze orientační.
Podrobné informace o produktu naleznete v části Technické údaje produktu.
Koupit 0508YC223MAT2W s důvěrou od Component-World.HK, 1 rok záruka



Part Number: 0508YC223MAT2W

Výrobce: AVX Corporation

Popis: CAP CER 0.022UF 16V X7R 0508

Datový list: [Low Inductance Capacitors \(RoHS\)](#)

RoHS Status: Bez olova / V souladu RoHS

Ship From: Hong Kong

Shipment Way: DHL/Fedex/TNT/UPS/EMS

[Request For Quotation](#)

PARAMETR PRODUKTU

Part Number	0508YC223MAT2W	Výrobce	AVX Corporation
Popis	CAP CER 0.022UF 16V X7R 0508	Stav volného vedení / RoHS	Bez olova / V souladu RoHS
Dostupné množství	213994 pcs	Datový list	Low Inductance Capacitors (RoHS)
Kategorie	Kondenzátory	Napětí - Jmenovitá	16V
Tolerance	±20%	Tloušťka (Max)	0.040" (1.02mm)
teplotní koeficient	X7R	Velikost / Rozměry	0.050" L x 0.079" W (1.27mm x 2.00mm)
Série	-	hodnocení	-
Obal	Tape & Reel (TR)	Paket / krabice	0508 (1220 Metric)
Provozní teplota	-55°C ~ 125°C	Typ montáže	Surface Mount, MLCC
Úroveň citlivosti na vlhkost (MSL)	1 (Unlimited)	Výrobní standardní doba výroby	10 Weeks
Lead Style	-	Rozestup vývodů	-
Stav volného vedení / RoHS	Lead free / RoHS Compliant	Výška - Sedící (Max)	-
Funkce	Low ESL (Reverse Geometry)	Poruchovost	-
Detailní popis	0.022µF ±20% 16V Ceramic Capacitor X7R 0508 (1220 Metric)	kapacitní	0.022µF
Aplikace	Bypass, Decoupling		

Component-World.com je spolehlivý distributor elektronických součástek. Specializujeme se na všechny elektronické komponenty řady AVX Corporation. Máme 213994 kusy AVX Corporation 0508YC223MAT2W na skladě dostupných. Vyžádejte si citát z distributora součástí elektroniky na Component-World.com, náš prodejní tým vás bude kontaktovat do 24 hodin.

RFQ Email: info@Components-World.com

SOUVISEJÍCÍ PRODUKTY

	Část#: 0508YC224MAT2W Popis: CAP CER 0.22UF 16V X7R 0508	Výrobci: AVX Corporation	Dotaz
	Část#: 0508YC333MAT2A Popis: CAP CER 0.033UF 16V X7R 0508	Výrobci: AVX Corporation	Dotaz
	Část#: 0508YC184KAT2V Popis: CAP CER 0.18UF 16V X7R 0508	Výrobci: AVX Corporation	Dotaz
	Část#: 0508YC274MAT2W Popis: CAP CER 0.27UF 16V X7R 0508	Výrobci: AVX Corporation	Dotaz
	Část#: 0508YC223MAT2A Popis: CAP CER 0.022UF 16V X7R 0508	Výrobci: AVX Corporation	Dotaz
	Část#: 0508YC223MAT2V Popis: CAP CER 0.022UF 16V X7R 0508	Výrobci: AVX Corporation	Dotaz
	Část#: 0508YC153MAT2A Popis: CAP CER 0.015UF 16V X7R 0508	Výrobci: AVX Corporation	Dotaz
	Část#: 0508YC273MAT2A Popis: CAP CER 0.027UF 16V X7R 0508	Výrobci: AVX Corporation	Dotaz
	Část#: 0508YC224MAT2A Popis: CAP CER 0.22UF 16V X7R 0508	Výrobci: AVX Corporation	Dotaz
	Část#: 0508YC223KAT2V Popis: CAP CER 0.022UF 16V X7R 0508	Výrobci: AVX Corporation	Dotaz
	Část#: 0508YC224KAT2W Popis: CAP CER 0.22UF 16V X7R 0508	Výrobci: AVX Corporation	Dotaz
	Část#: 0508YC274KAT2W Popis: CAP CER 0.27UF 16V X7R 0508	Výrobci: AVX Corporation	Dotaz
	Část#: 0508YC224KAT2A Popis: CAP CER 0.22UF 16V X7R 0508	Výrobci: AVX Corporation	Dotaz
	Část#: 0508YC184KAT2A Popis: CAP CER 0.18UF 16V X7R 0508	Výrobci: AVX Corporation	Dotaz
	Část#: 0508YC221MAT2A Popis: CAP CER 220PF 16V X7R 0508	Výrobci: AVX Corporation	Dotaz
	Část#: 0508YC274KAT2A Popis: CAP CER 0.27UF 16V X7R 0508	Výrobci: AVX Corporation	Dotaz
	Část#: 0508YC183MAT2A Popis: CAP CER 0.018UF 16V X7R 0508	Výrobci: AVX Corporation	Dotaz
	Část#: 0508YC223KAT2A Popis: CAP CER 0.022UF 16V X7R 0508	Výrobci: AVX Corporation	Dotaz
	Část#: 0508YC223KAT2W Popis: CAP CER 0.022UF 16V X7R 0508	Výrobci: AVX Corporation	Dotaz
	Část#: 0508YC274MAT2A Popis: CAP CER 0.27UF 16V X7R 0508	Výrobci: AVX Corporation	Dotaz

Související klíčová slova pro 0508YC223MAT2W

AVX Corporation 0508YC223MAT2W.	0508YC223MAT2W distributor	0508YC223MAT2W dodavatel	0508YC223MAT2W Cena
0508YC223MAT2W Stáhnout datasheet.	0508YC223MAT2W Datasheet.	0508YC223MAT2W Stock.	koupit 0508YC223MAT2W.
AVX Corporation 0508YC223MAT2W.	AVX Corporation [MIL] 0508YC223MAT2W.		